

Izumi KATO

LEAP,

LEAP 编辑之选 | 第十二届西岸艺术与设计博览会

November 2025

艺术界LEAP

LEAP 编辑之选 | 第十二届西岸
艺术与设计博览会

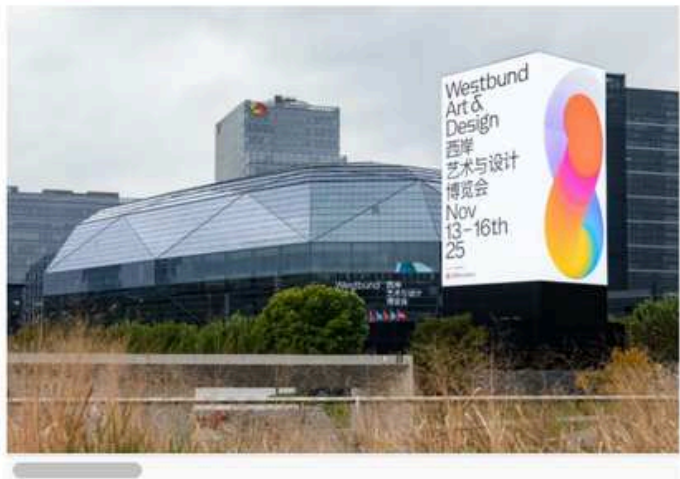
WeChat Releasing

Date: Nov 2025

LEAP 编辑之选 | 第十二届西岸艺术与设计博览会

原创 合作内容 艺术界LEAP 2025年11月14日 16:26 上海

11月13日，第十二届西岸艺术与设计博览会5馆同开，并启用全新的西岸国际会展中心作为主场馆。此次艺博会集结了全球近200家画廊、艺术机构，汇集近千位横跨不同世代艺术家。漫步在人潮涌动的展览现场，我们选择了9家画廊/艺术机构的亮点作品与大家分享。



左右滑动查看第十二届西岸艺术与设计博览会现场
全文图片致谢西岸艺术与设计博览会、相关画廊、机构及艺术家

画廊及机构精选

PERROTIN 贝浩登

西岸国际会展中心 1B03



展位现场



加藤泉，《无题》，2024年
丙烯颜料、木材、塑料模型、不锈钢、展示柜，66 × 25 × 24厘米（雕塑尺寸），163.1 × 52.2 × 52.2厘米（展陈尺寸）
图片致谢艺术家及贝浩登

走进贝浩登宽敞开阔的展位，仿佛进入了一个天真童趣、想象力烂漫的“前工业”宇宙：这个世界仿佛以植根于自然风土的民俗异志为主要知识形态，充斥着人与自然的幻化交互。代表性作品包括均来自日本、喜爱描绘“动物化”的孩童形象的加藤泉与三宅信太郎：前者创造的雕塑形象《无题》（2024）形似地母，身体上却缀饰着纤细的飞机这一工业造物，唤起自然崇拜的当代联想；后者绘画中则多见女童与马匹、自然女神嬉戏的场景，与同场展出的长井朋子《金色草地》（2025）及其他雕塑作品共振出一种仿佛要超越白盒子空间的自然生命力。

关于西岸艺术与设计博览会

西岸艺术与设计博览会创办于2014年，以精选的画廊阵容及丰富多元的艺术项目，为全球画廊及藏家打造一个代表最高规格的交易与对话平台。西岸艺博会在持续参与上海及中国当代艺术文化发展的同时，也已成为亚洲最具规模和影响力的艺术展会之一。